

OT200

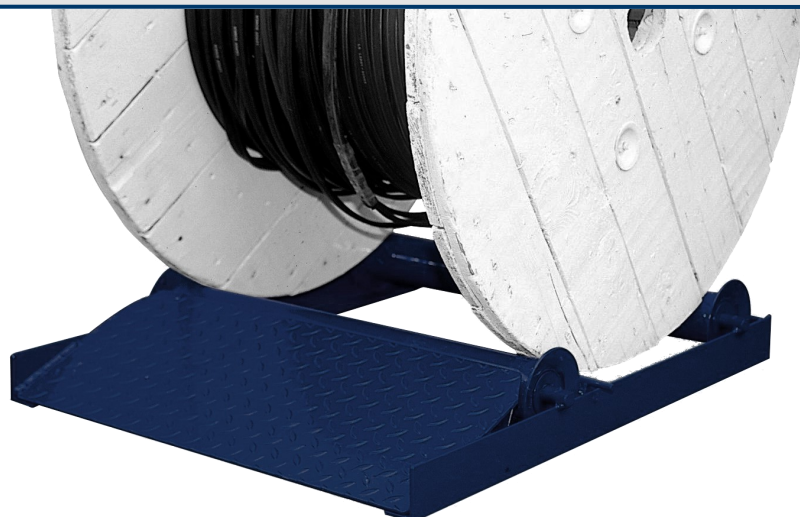
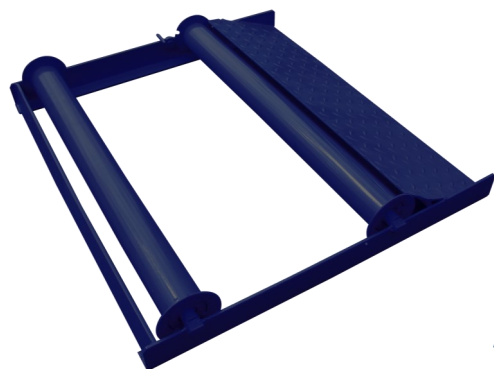
Le classique à petit prix

- Châssis mécano-soudé monobloc avec rampe intégrée
- 2 rouleaux fixes, soudés au châssis (Ø 70 mm, longueur 540 mm)
- Coupelles soudées sur les bords des rouleaux pour maintenir le touret
- Largeur de touret maxi : 520 mm



OT800 1T200

- Châssis mécano-soudé monobloc avec rampe intégrée
- 2 rouleaux fixes, soudés au châssis (Ø 70 mm)
- Roulements étanches
- Coupelles soudées sur les bords des rouleaux pour maintenir le touret
- Système de blocage du rouleau avant pour faciliter le déchargement
- Largeur de touret maxi OT800 : 575 mm
- Largeur de touret maxi 1T200 : 770 mm

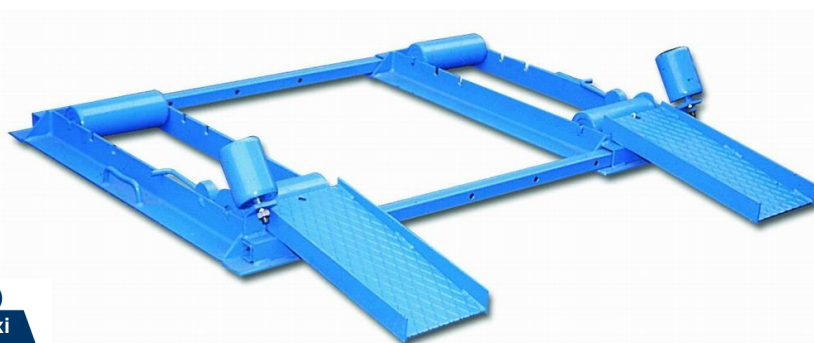


5 à 7 T

Le dérouleur est composé de 2 sabots mécano-soudés reliés par 2 tubes carrés fixés par goupilles fendues.

Chaque sabot est équipé :

- De 2 rouleaux forte charge Ø 89mm, longueur 235mm. Le rouleau avant est fixe, le rouleau arrière est réglable selon le diamètre du touret.
- Système de blocage du rouleau avant pour faciliter le déchargement
- Rampe amovible
- Rouleau de guidage latéral
- Poignée de transport
- Largeur de touret maxi : 1350 mm



7 à 10 T

Avec soulèvement hydraulique

Le dérouleur est composé de 2 châssis mécano-soudés. Chaque châssis est équipé de 2 rouleaux forte charge Ø 89mm, longueur 235mm, fixés chacun dans un sabot.

L'ensemble sabot + rouleau arrière est amovible pour permettre l'introduction du touret ; il est ensuite remis en place au plus près du touret et fixé par des broches.

L'ensemble sabot + rouleau avant, poussé par un vérin hydraulique force 10T à pompe manuelle, décolle le touret du sol.

Rouleau de guidage latéral sur le rouleau arrière. Largeur du touret maxi infinie.



| Modèle | Pour tourets | | | Dimensions d'un châssis | Poids total | Code |
|----------|----------------|------------|--------------|----------------------------|-------------|-----------------|
| | Diamètre | Poids maxi | Largeur maxi | | | |
| 0T200 | 400 à 800 mm | 200 kg | 520 mm | I 560 x P 690 x H 115 mm | 15,8 kg | EDR0200 |
| 0T800 | 600 à 1.050 mm | 800 kg | 575 mm | I 620 x P 730 x H 130 mm | 25,8 kg | EDR0800 |
| 1T200 | 600 à 1.200 mm | 1.200 kg | 770 mm | I 825 x P 750 x H 120 mm | 38 kg | EDR1T200 |
| 5 à 7 T | 750 à 2.200 mm | 7.000 kg | 1350 mm | I 450 x P 1.750 x H 245 mm | 139 kg | OBDR5070 |
| 7 à 10 T | 750 à 3.400 mm | 10.000 kg | - | L 800 x P 2.000 x H 345 mm | 246 kg | OBDR7010 |

Dérouleur à rouleaux motorisé CDV-100M

Pour touret :

- diamètre 300 à 1.000mm
- largeur maxi 650 mm
- Poids maxi 500kg

Plateforme équipée de 4 roues, dont 2 avec frein. Vitesse de rotation très lente, à définir selon l'application, commandée par potentiomètre. Pédale homme mort.

Motorisation 0,75 kW
Tension : 220V II / 50-60Hz
Dimensions : 800 x 900 x 300 mm
Poids : 100 kg

Code : **OL-CDV100M**

